

# 2018



## ZILLKEN SERVICE MAGAZIN

### Liebe Leserin, lieber Leser!

„Bestattungskultur im Wandel“, so war im Herbst 2017 eine Sonderveröffentlichung des Kölner Stadtanzeigers und der Kölner Rundschau übersprochen.

Die auf einer Diskussionsrunde von Experten basierte Veröffentlichung beschäftigte sich mit der Veränderung der Friedhofskultur im Raum Köln und gab Einblicke in die vielfältigen Möglichkeiten.

Als Teilnehmer dieser Veranstaltung haben wir für uns mitgenommen,

dass die Information um eine lebendige und sich verändernde Friedhofskultur wichtig ist. Aus dieser Motivation heraus informiert Sie unser Servicemagazin wieder über vielfältige Themen rund um den Friedhof und die Bestattung.

*Wir wünschen viel Freude beim Lesen und freuen uns über Ihre Rückmeldungen.*

**Ihr Marc Zillken**

#### UNSERE THEMEN FÜR SIE

- Klimastress
- Neuer „Garten der Erinnerung“ auf dem Waldfriedhof
- Buchsbaumsterben
- Pflanzenarrangements
- Tag des Gartens
- Bestattungsvorsorge mit starken Partnern
- Tipps und Termine



### Klimastress

Auch im vergangenen Jahr hat uns das Wetter sehr beschäftigt.

Seit einigen Jahren sind die Folgen der Klimaveränderung für uns spürbar. Aus Sicht vieler Forscherinnen und Forscher ist der Klimawandel bereits heute in vollem Gange und nicht mehr völlig zu stoppen, sondern nur noch zu mildern und zu begrenzen.

Es wird Aufgabe der nächsten Jahre sein, Anpassungsstrategien bei der Grabgestaltung und deren Bepflanzung sowie der Pflege der Grabstätten an die Folgen des Klimawandels mit konkreten Handlungsschritten zu entwickeln.

Wohin die Reise für unser Klima im Rheinland und den Großstädten gehen wird, mag keiner so recht vorhersagen.

**WIR GESTALTEN ERINNERUNGEN!**

› In den letzten Jahren ist aber zu beobachten, dass Wetterextreme zugenommen haben und sich somit unvorhersehbare Klimaschwankungen verstärkt haben.

Viele unserer heimischen Pflanzen leiden extrem unter dem Klimastress. Jahreszeiten scheinen außer Kraft gesetzt. Der Übergang von Winter und Sommer scheint sich schneller und abrupter zu vollziehen. Aus gärtne-

rischer Sicht sind die Wintermonate milder, aber auch nasser geworden. Der Frühling geht meist schon mit außergewöhnlich warmen, aber auch sehr trockenen Tagen in den Sommer über. Die Sommer haben zwar außergewöhnlich heiße und trockene Tage, aber auch zunehmend länger anhaltend sehr nasskühle Zeiten.

Dieser Klimastress setzt den Pflanzen nicht nur in ihrer natürlichen Vitalität

zu, sondern begünstigt auch Schädlinge und Krankheiten.

Wir bemühen uns jedes Jahr aufs Neue dieser Lage gerecht zu werden. Wir stehen im ständigen Austausch mit unseren Produzenten und Lieferanten um gemeinsame Lösungen zu erarbeiten, damit wir Ihnen auch weiterhin eine kreative und fachliche Beratung in der Grabgestaltung sowie der Grabpflege bieten können. ■



Das Modul „Fluss des Lebens“ bietet neben dem „Auengarten“ neue Grabstätten auf dem Waldfriedhof.

## Neuer „Garten der Erinnerung“ auf dem Waldfriedhof in Schildgen

Der „Garten der Erinnerung“ auf dem Waldfriedhof in Schildgen ist bis auf einige wenige Restplätze belegt. Aufgrund der Erfolgsgeschichte des Gartens und der anhaltend hohen Nachfrage nach alternativen Bestattungsformen auf landschaftlich umgestalteten Grabfeldern haben wir gemeinsam mit der katholischen Kirchengemeinde Herz Jesu in Schildgen einen neuen Bestattungsgarten geplant.

Das neue Gartenangebot umfasst wie gewohnt Möglichkeiten für Erd-, und Urnenbestattungen. Es präsentiert sich ab sofort in den Modulen „Auengarten“ und „Fluss des Lebens“. Der Garten ist eingebettet in einen alten Buchenwald, der einen wunderschönen Rahmen für das naturnahe Konzept bietet.

Weitere Informationen finden Sie unter [www.bestattungsgaerten.de](http://www.bestattungsgaerten.de) ■

## Buchsbaumsterben hält weiter an

Die Lage ist ernst. Sehr ernst. Ist sie auch hoffnungslos? In diesem Sommer hat der Buchsbaumzünsler endgültig in ganz Deutschland und Nordeuropa zugeschlagen und seine zerstörerischen Spuren hinterlassen. (Frankfurter Allgemeine Sonntagszeitung 8. Oktober 2017)

Der Buchsbaumzünsler gehört zu den Kleinschmetterlingen, stammt aus dem asiatischen Raum und wurde vermutlich durch Pflanzensendungen nach Europa gebracht.

Die Schäden, die durch die kleinen Raupen verursacht werden, sind enorm! Nicht nur Buchsbaumgehölze in Privatgärten sind betroffen, sondern auch vermehrt historische Gartenanlagen wie der Park Sanssouci in Potsdam. Laut FAZ sind dort mittlerweile fast 80% der teilweise bis zu 200 Jahre alten Bestände befallen.

Auch auf Friedhöfen richten die Raupen enorme Schäden an, was dazu führen wird, dass die Buchsbaumkul-

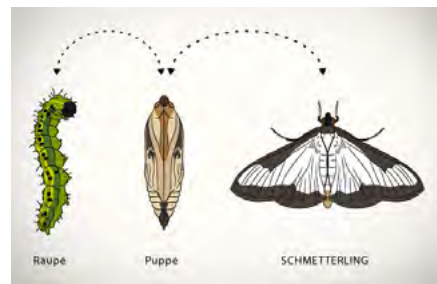
tur zukünftig ganz aus dem Sortiment verschwinden wird. Es ist nahezu aussichtslos dem Schädling durch Gegenmaßnahmen Herr zu werden, insbesondere vor dem Hintergrund, dass auf Friedhöfen in der Regel kein chemischer Pflanzenschutz betrieben werden darf.

Bei der Suche nach Alternativen wird man genau beobachten müssen, welche Pflanzen dem Buchsbaum von der Schnittverträglichkeit und den Versorgungsanforderungen einigermaßen gleich kommen.

Aus unserer Sicht ist das aktuell nur die Eibe „*Taxus baccata*“, die sehr schnittverträglich ist und an verschiedensten Standorten gedeiht. ■

**Aus der gefräßigen Raupe wird nach der Verpuppung der Buchsbaumzünslerfalter, der seine Eier an den Blättern ablegt.**

**Die Eibe „*Taxus baccata*“ könnte in Zukunft den Buchsbaum ersetzen. Ihn gibt es auch als Formgehölz und Bodendecker.**



## Pflanzenarrangements im Wandel der Jahreszeiten



Frühjahrsarrangement



Sommerarrangement



Herbstarrangement

## TIPPS UND TERMINE

### 11. Kölner Vorsorgetag der Genossenschaft Kölner Friedhofsgärtner in Kooperation mit dem Gesundheitsamt der Stadt Köln

6. und 7. März 2018  
9.30 bis 17.00 Uhr  
Gürzenich Köln  
Martinstraße 29-37

[www.vorsorgetag-koeln.de](http://www.vorsorgetag-koeln.de)

#### Öffnungszeiten Friedhöfe Köln:

##### März

8.00 bis 18.00 Uhr

##### April bis September

7.00 bis 20.00 Uhr

##### Oktober

7.00 bis 19.00 Uhr

##### November bis Februar

8.00 bis 17.00 Uhr

##### Allerheiligen

8.00 bis 19.00 Uhr

##### Allerseelen

8.00 bis 19.00 Uhr

##### Totensonntag

8.00 bis 19.00 Uhr



## IMPRESSUM

#### Herausgeber

Friedhofsgärtnerei Zillken GmbH

Olpener Straße 376-378  
51109 Köln (Merheim)  
Tel. 0221/6922 12  
Fax 0221/697634

Paffrather Straße 19  
51465 Bergisch Gladbach  
Tel. 02202/9 69 22 12  
Fax 02202/9 69 22 14

[info@zillken.de](mailto:info@zillken.de) ■ [www.zillken.de](http://www.zillken.de)

#### Redaktion

Marc Zillken, [marc.zillken@zillken.de](mailto:marc.zillken@zillken.de)

#### Beiträge

Marc Zillken  
Frank Theisgen, Gärtnermeister  
Fabian Sandt, Auszubildender

Die Zeitschrift und alle in ihr enthaltenen Beiträge sind urheberrechtlich geschützt. Eine Verwendung ohne Einwilligung der Redaktion ist widerrechtlich.



## Tag des Gartens

Zum „Tag des Gartens 2017“ im Kölner Rheinpark durfte unser Auszubildender Fabian Sandt den Spaten in die Hand nehmen und als Vorbereitung auf seine Abschlussprüfung 2018 sein Können unter Beweis stellen. In Zusammenarbeit mit seinem Ausbilder gestaltete er ein mobiles Mustergrab zum Thema alpine Grabgestaltung und betreute das Projekt von der Zeichnung bis zur Ausführung und Beratung.

„Es sollte eine neue Art der Grabgestaltung werden, auffällig aber auch beruhigend und dezent wirkend.“ Die komplette Gestaltung spiegelte sich in den blau-weiß Tönen mit ein paar leichten rosa Tupfern wieder. Optischer Hingucker waren die

Mobiles Mustergrab auf unserem E-Worker.

großen Basaltsteine, die sich aus dem geschwungenen Flussbett hervorhoben sowie die verschiedenen Bodendecker und Gehölze, die bewusst in einem modelliert vorbereiteten Pflanzbeet platziert wurden.

Die Besucher am „Tag des Gartens“ zeigten großes Interesse an der Gestaltung und überhäufte den angehenden Friedhofsgärtner mit zahlreichen fachlichen Fragen, die er mit viel Wissen und Engagement beantwortete.

Die Teilnahme am Tag des Gartens erfolgte gemeinsam mit der Genossenschaft Kölner Friedhofsgärtner eG, die im Rahmen der Ausstellung über Dauergrabpflege und Bestattungsgärten informierte. ■

## Bestattungsvorsorge mit starken Partnern



In unseren angeschlossenen Bestattungshäusern erhalten Sie umfassende Beratung zur Bestattungsvorsorge.

[www.bestattungshaushoffmann.de](http://www.bestattungshaushoffmann.de)  
[www.bestattungenconde.de](http://www.bestattungenconde.de)

Das Thema Vorsorge im Zusammenhang mit der eigenen Bestattung wird für viele Menschen immer wichtiger. Nicht zuletzt vor dem Hintergrund der räumlichen Zergliederung von Familienstrukturen, möchten immer mehr Menschen die eigene Bestattung selbstbestimmt regeln.

Falls sie Rat zu diesem Thema benötigen, stehen ihnen unsere angeschlossenen Bestattungshäuser jederzeit und unverbindlich zur Seite. Sprechen Sie uns gerne an. ■